

Zestawienie powierzchni parteru				
Nr	Pomieszczenie	Posadzka	Pow. podłogi	Pow. użytkowa
1	Przedsiónek	Terazzo	5,04 m²	5,04 m²
2	Kaplica / sala eksportacyjna	Terazzo	90,06 m²	90,06 m²
3	Poczekalnia / szatnia	Terazzo	10,50 m²	10,50 m²
4	Magazyn	Terazzo	8,25 m²	8,25 m²
5	Przygotowanie zwłok	Płytki gresowe antypoślizgowe	43,81 m²	43,81 m²
6	Pom. porządkowe / mycie + dezynfekcja	Płytki gresowe antypoślizgowe	9,42 m²	9,42 m²
7	Pomieszczenie pomocnicze	Płytki gresowe antypoślizgowe	6,90 m²	6,90 m²
8	Szatnia / jadalnia	Wykładzina LVT	11,90 m²	11,90 m²
9	WC + natrysk	Płytki gresowe antypoślizgowe	9,42 m²	9,42 m²
10	Biuro	Wykładzina LVT	33,48 m²	33,48 m²
11	WC publiczne	Płytki gresowe antypoślizgowe	4,67 m²	4,67 m²
Suma kondygnacji:			233,45 m²	233,45 m²

— zasilanie c.o.
- - - powrót c.o.

Legenda

Projektuje się instalację pompową, dwururową, systemu zamkniętego. Źródło ciepła - pompa ciepła powietrze/woda typu split o mocy 10 kW. Jednostka wewnętrzna zlokalizowana na piętrze w Przestrzeni technicznej (pom. 13). Jednostka zewnętrzna montowana na podłożu przy elewacji tylnej.

Pompa obiegowa zabudowana w pompie ciepła. Projektuje się naczynie wzbiorcze przeponowe o poj. 5 l. Rura wzbiorcza 20 mm.

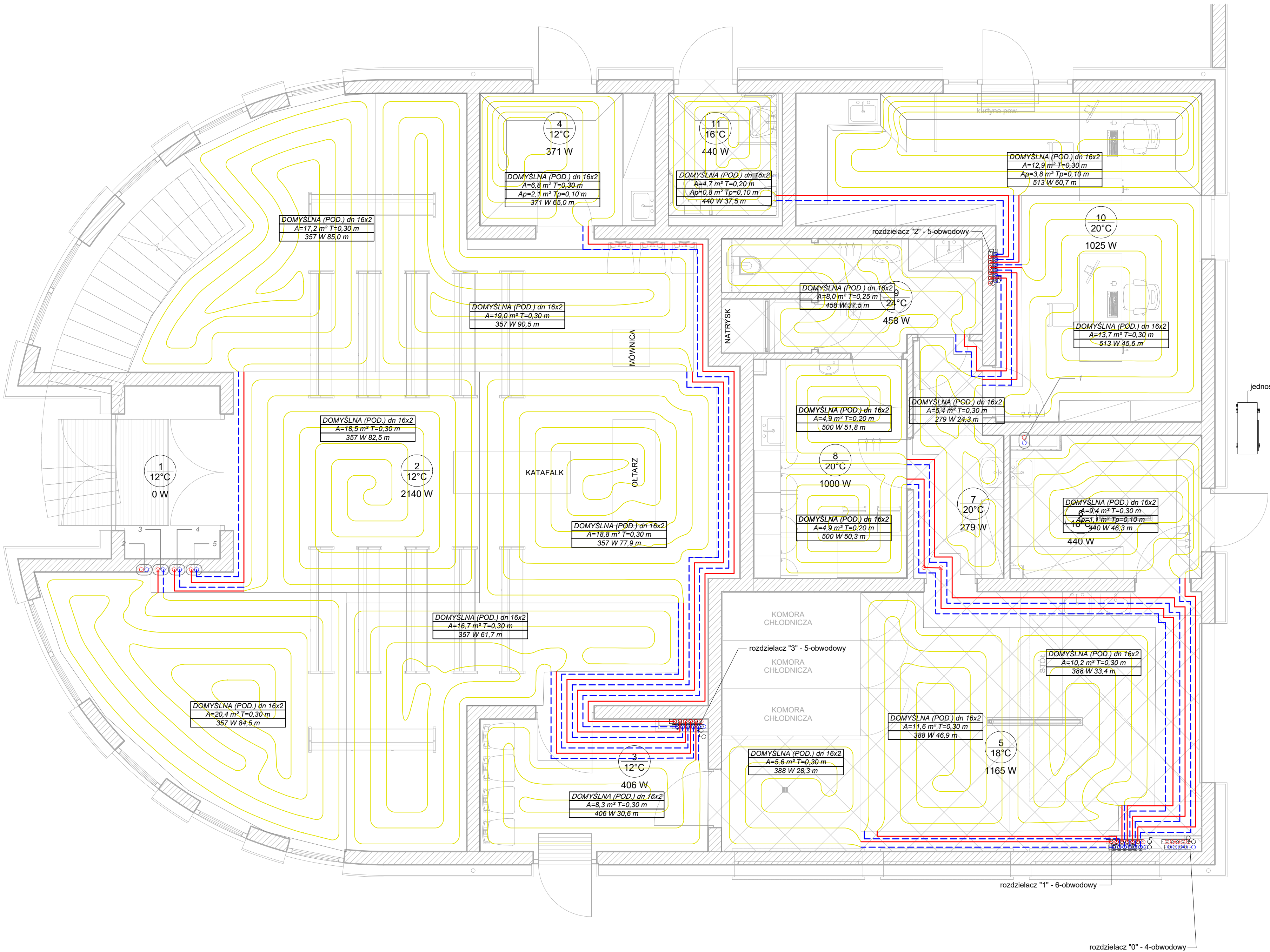
Przewody prowadzone od źródła ciepła do rozdzielacza głównego ze stali ocynkowanej łączone przez zaciskanie. Przewody rozdzielcze prowadzące z rozdzielacza głównego do pozostałych rozdzielaczy oraz pętle grzewcze z rur warstwowych z wkładką aluminiową PERT/AL/PERT łączonych przez zgrzewanie lub zaciskanie. Pętle grzewcze projektowane z rur 16 x 2 mm.

Przewody rozdzielcze do rozdzielaczy prowadzić w warstwie styropianu. Pętle grzewcze ogrzewania podłogowego prowadzić w warstwie jastrychu.

Projektuje się sterownik w każdym pomieszczeniu ogrzewanym.

UWAGI

 RUDNER Paweł Rudner 47-100 Strzelce Opolskie ul. Kozielska 35 tel. (+48) 696 054 310 pawel.rudner@budner.pl www.budner.pl	DANE OBIKTU Budowa domu przedpogrzebowego na cmentarzu komunalnym przy ul. Gogolińskiej w Strzelcach Opolskich, dz. nr 3569/8, 3569/3		
	PROJEKTANT	mgr inż. Igor Adamek upr. bud spec. instal. OPL/1353/PWBS/17	DATA 2020-11
	SPRAWOZDAJĄCY		DATA
	ASYSTENT	mgr inż. Paweł Rudner	DATA 2020-11
NR PROJEKTU STR.A.19.15	TYTUŁ ARKUSZA Instalacja grzewcza - rzut przyziemia - przewody rozdzielcze		SKALA 1:50
BRANŻA Instalacja grzewcza	FORMAT ARKUSZA 710x420 mm	NR ARKUSZA C0/01	



Zestawienie powierzchni parteru				
Nr	Pomieszczenie	Posadzka	Pow. podłogi	Pow. użytkowa
1	Przedsionek	Terazzo	5,04 m²	5,04 m²
2	Kaplica / sala eksportacyjna	Terazzo	90,06 m²	90,06 m²
3	Poczekalnia / szatnia	Terazzo	10,50 m²	10,50 m²
4	Magazyn	Terazzo	8,25 m²	8,25 m²
5	Przygotowanie zwłok	Płytki gresowe antypoślizgowe	43,81 m²	43,81 m²
6	Pom. porządkowe / mycie + dezynfekcja	Płytki gresowe antypoślizgowe	9,42 m²	9,42 m²
7	Pomieszczenie pomocnicze	Płytki gresowe antypoślizgowe	6,90 m²	6,90 m²
8	Szatnia / jadalnia	Wykładzina LVT	11,90 m²	11,90 m²
9	WC + natrysk	Płytki gresowe antypoślizgowe	9,42 m²	9,42 m²
10	Biuro	Wykładzina LVT	33,48 m²	33,48 m²
11	WC publiczne	Płytki gresowe antypoślizgowe	4,67 m²	4,67 m²
Suma kondygnacji:			233,45 m²	233,45 m²

— zasilanie c.o.
— powrót c.o.

Legenda

Projektuje się instalację pompową, dwururową, systemu zamkniętego. Źródło ciepła - pompa ciepła powietrze/woda typu split o mocy 10 kW. Jednostka wewnętrzna zlokalizowana na piętrze w Przestrzeni technicznej (pom. 13). Jednostka zewnętrzna montowana na podłożu przy elewacji tylnej.

Pompa obiegowa zabudowana w pompie ciepła. Projektuje się naczynie wzbiorcze przeponowe o poj. 5 l. Rura wzbiorcza 20 mm.

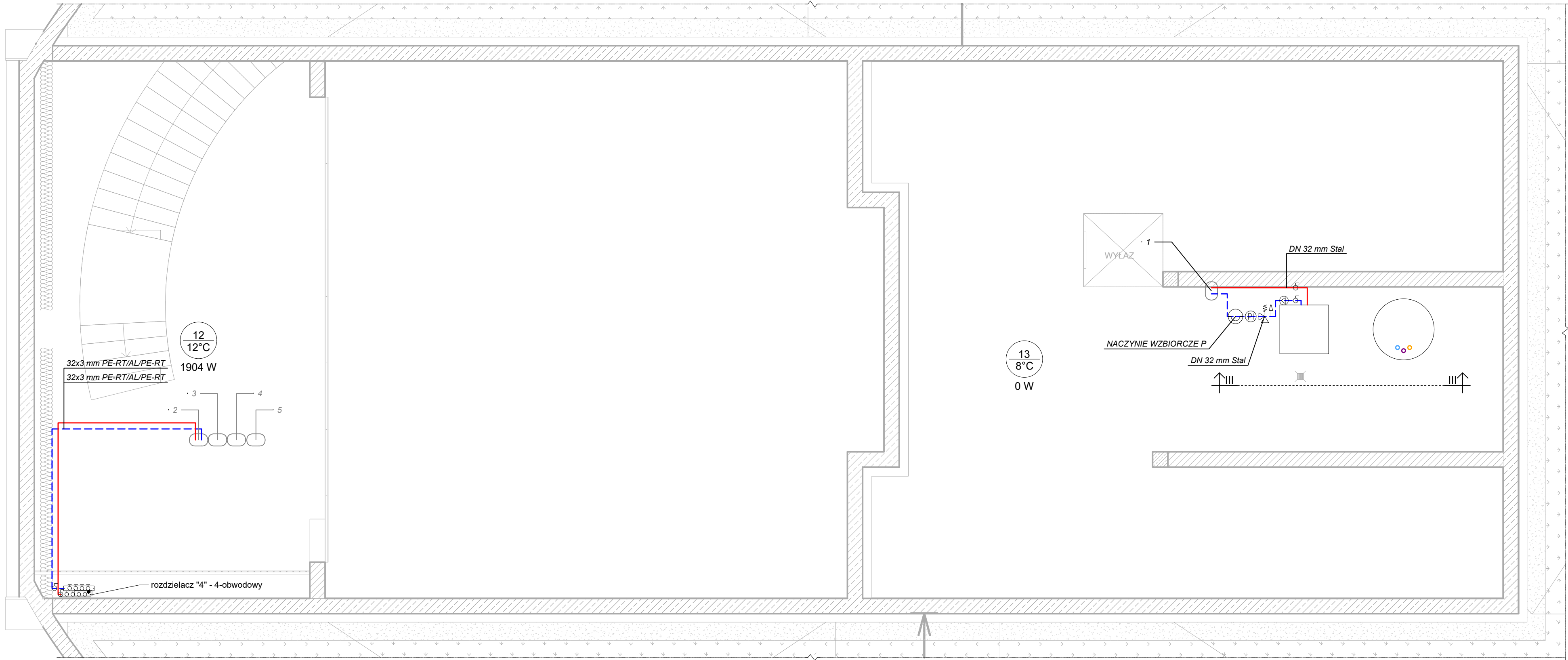
Przewody prowadzone od źródła ciepła do rozdzielacza głównego ze stali ocynkowanej łączone przez zaciskanie. Przewody rozdzielcze prowadzące z rozdzielacza głównego do pozostałych rozdzielaczy oraz pętle grzewcze z rur warstwowych z wkładką aluminiową PERT/ALPERT łączonych przez zgrzewanie lub zaciskanie. Pętle grzewcze projektowane z rur 16 x 2 mm.

Przewody rozdzielcze do rozdzielaczy prowadzić w warstwie styropianu. Pętle grzewcze ogrzewania podłogowego prowadzić w warstwie jastrychu.

Projektuje się sterownik w każdym pomieszczeniu ogrzewanym.

UWAGI

DANE OBIĘKTU		BUDOWA	
Budowa domu przedpogrzebowego na cmentarzu komunalnym przy ul. Gogolińskiej w Strzelcach Opolskich, dz. nr 3569/8, 3569/3		BUDOWA	
PROJEKTANT	mgr inż. Igor Adamek upr. bud spec. instal. OPL/1353/PWBS/17	DATA	2020-11
SPRAWOWZAJĄCY		DATA	
ASYSTENT	mgr inż. Paweł Rudner	DATA	2020-11
NR PROJEKTU	STR.A.19.15	TYTUŁ ARKUSZA	Instalacja grzewcza - rzut przyziemia - pętle grzewcze
BRANŻA	FORMAT ARKUSZA	SKALA	1:50
Instalacja grzewcza	710x420 mm	NR ARKUSZA	CO/02

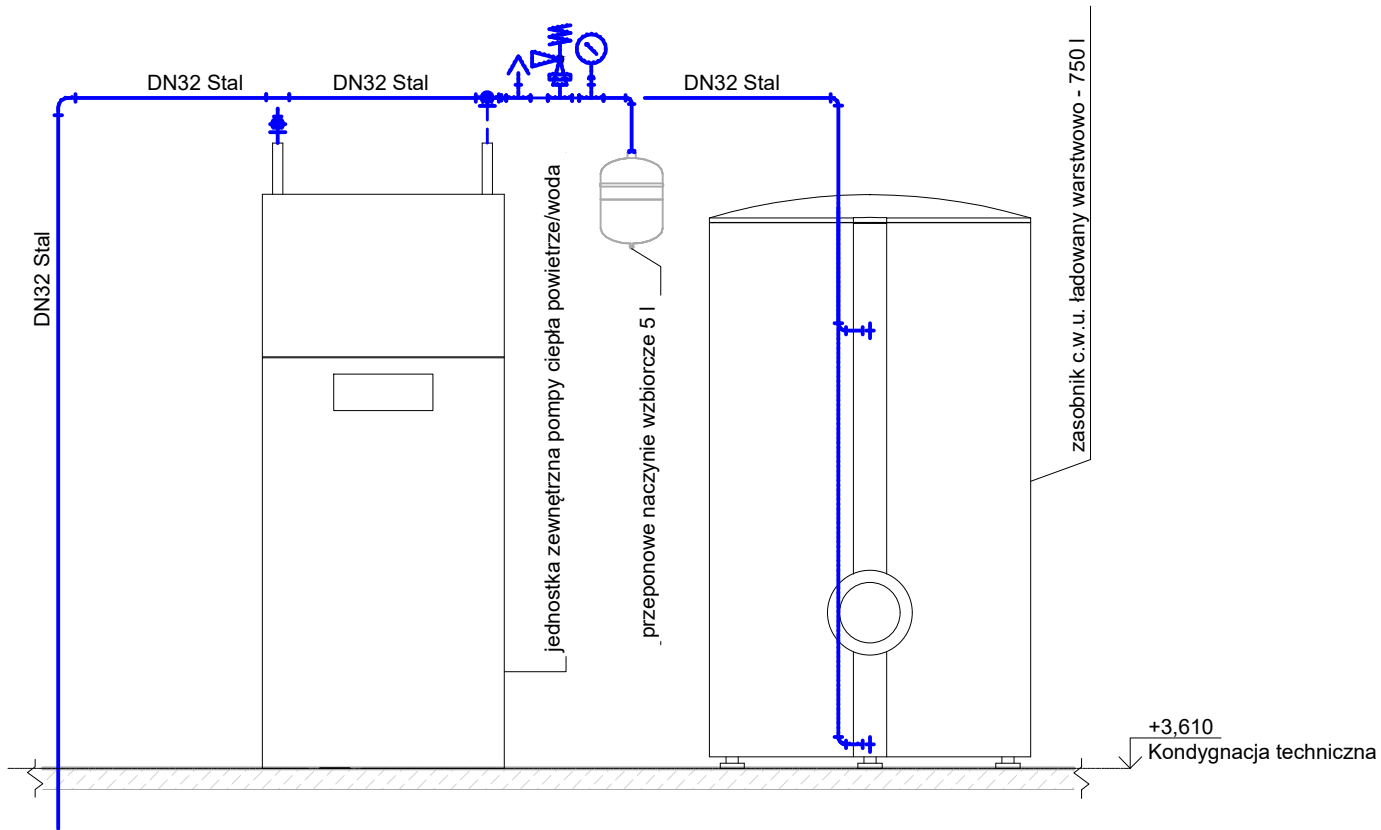


Zestawienie powierzchni antresoli i kondygnacji technicznej				
Nr	Pomieszczenie	Posadzka	Pow. podłogi	Pow. użytkowa
12	Antresola - pow. techniczna	Terazzo	34,45 m²	0,00 m²
13	Przestrzeń techniczna	Wylewka cementowa	85,32 m²	0,00 m²
Suma kondygnacji:			119,76 m²	0,00 m²

— zasilanie c.o.

— powrót c.o.

Legenda



Przekrój III-III - zabezpieczenie instalacji C.O.

1 : 25

Projektuje się instalację pompową, dwururową, systemu zamkniętego. Źródło ciepła - pompa ciepła powietrze/woda typu split o mocy 10 kW. Jednostka wewnętrzna zlokalizowana na piętrze w Przestrzeni technicznej (pom. 13). Jednostka zewnętrzna montowana na podłożu przy elewacji tylnej.


Pompa obiegowa zabudowana w pompie ciepła. Projektuje się naczynie wzbiorcze przeponowe o poj. 5 l. Rura wzbiorcza 20 mm.

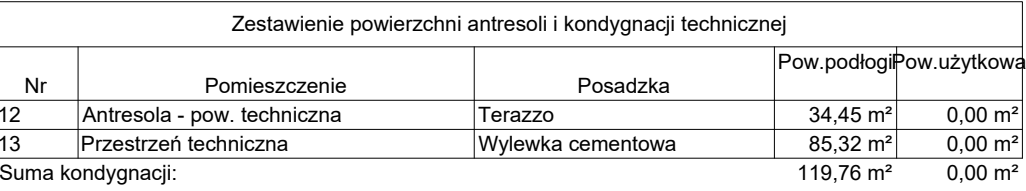
Przewody prowadzone od źródła ciepła do rozdzielacza głównego ze stali ocynkowanej łączone przez zaciskanie. Przewody rozdzielcze prowadzące z rozdzielacza głównego do pozostałych rozdzielaczy oraz pętle grzewcze z rur warstwowych z wkładką aluminiową PERT/AL/PERT łączonych przez zgrzewanie lub zaciskanie. Pętle grzewcze projektowane z rur 16 x 2 mm.

Przewody rozdzielcze do rozdzielaczy prowadzi w warstwie styropianu. Pętle grzewcze ogrzewania podłogowego prowadzić w warstwie jastrychu.

Projektuje się sterownik w każdym pomieszczeniu ogrzewanym.


UWAGI

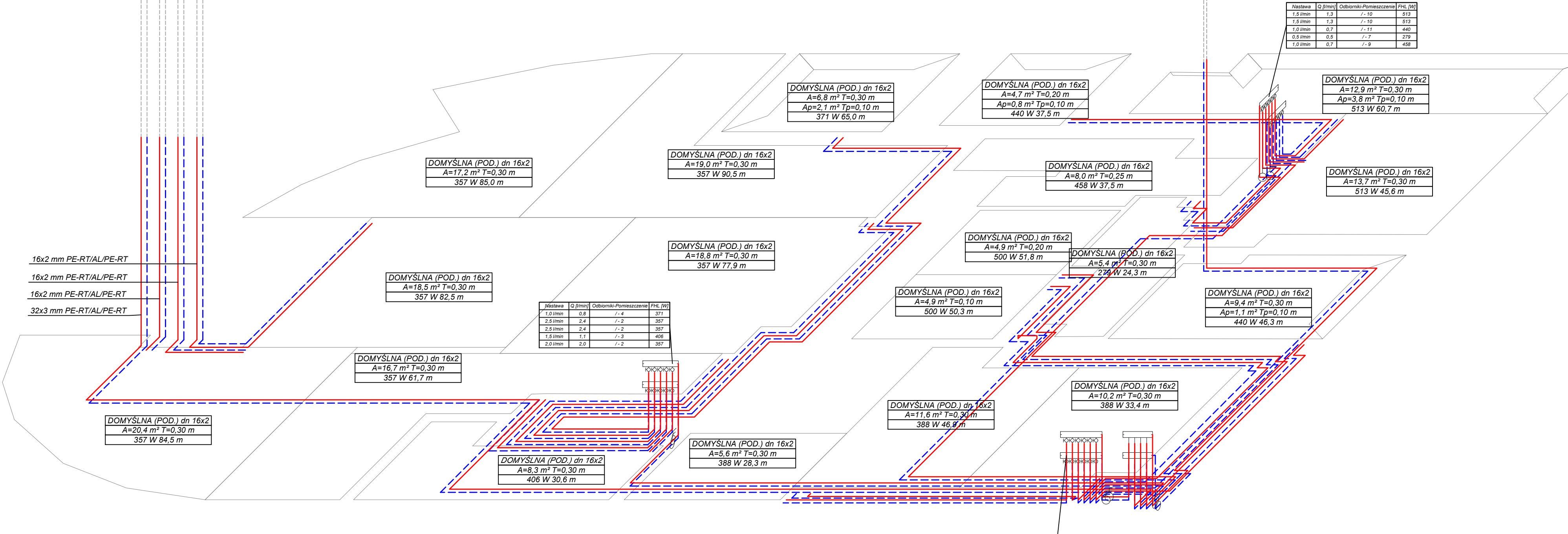
 <p>BUDNO PROJEKTOWE RUDNER</p> <p>RUDNER Paweł Rudner 47-100 Strzelce Opolskie ul. Kosielska 35 tel. (+48) 696 054 310 pawel.rudner@rudner.pl www.rudner.pl</p>	DANE OBIEKTU Budowa domu przedpogrzebowego na cmentarzu komunalnym przy ul. Gogolińskiej w Strzelcach Opolskich, dz. nr 3569/8, 3569/3			
	PROJEKTANT	mgr inż. Igor Adamek upr. bud spec. instal. OPL/1353/PWBS/17	DATA 2020-11	
	SPRAWDZAJĄCY		DATA	
	ASYSTENT	mgr inż. Paweł Rudner	DATA 2020-11	
	TYTUŁ ARKUSZA			
NR PROJEKTU STR. A.19.15		SKALA 1:50		
BRANŻA Instalacja grzewcza	FORMAT ARKUSZA 710x420 mm	Instalacja grzewcza - rzut kondygnacji technicznej - przewody rozdzielcze		
		NR ARKUSZA CO/03		



UWAGI

Legenda

		DANE OBIĘTU Budowa domu przedpogrzebowego na cmentarzu komunalnym przy ul. Gogolińskiej w Strzelcach Opolskich, dz. nr 3569/8, 3569/3		
		PROJEKTANT mgr inż. Igor Adekemp ub. bud spec. instal. OPL/1353/PWBs/17		DATA 2020-11
		SPRAWDZAJĄCY		DATA
		ASYSTENT mgr inż. Paweł Rudner		DATA 2020-11
NR PROJEKTU STR.A.19.15		TYTUŁ ARKUSZA Instalacja grzewcza - rzut kondygnacji technicznej - pętle grzewcze		SKALA 1:50
BRANŻA instalacja grzewcza	FORMAT ARKUSZA 710x420 mm			NR ARKUSZA CO/04



— zasilanie c.o.

- - - powrót c.o.

Legenda

BUDNER

RUDNER Paweł Rudner
47-100 Strzelce Opolskie ul. Kozielska 35
tel. (+48) 606 054 310
pawel.rudner@rudner.pl
www.rudner.pl

NR PROJEKTU
STR.A.19.15

BRANŻA
Instalacja grzewcza

FORMAT ARKUSZA
600x297 mm

DANE OBIEKTU
Budowa domu przedpogrzebowego na cmentarzu komunalnym przy ul. Gogolińskiej w Strzelcach Opolskich, dz. nr 3569/8, 3569/3

PROJEKTANT	mgr inż. Igor Adamek upr. bud spec. instal. OPL/1353/PWBS/17	DATA	2020-11
SPRAWDZAJĄCY		DATA	
ASYSTENT	mgr inż. Paweł Rudner	DATA	2020-11

TYTUŁ ARKUSZA
Instalacja grzewcza - aksonometria - przyziemie

SKALA
1:50

NR ARKUSZA
CO/05

Nastawa	Q [l/min]	Odbiorniki-Pomieszczenie	FHL [W]
2,5 l/min	2,5	3/- 2	357
3,5 l/min	3,4	/ - 12	1904
2,5 l/min	2,1	5/- 2	357
2,5 l/min	2,3	4/- 2	357

ANTRESOLA ST1 dn 16x2
A=21,0 m² T=0,25 m
1904 W 84,1 m


ark. CO/05

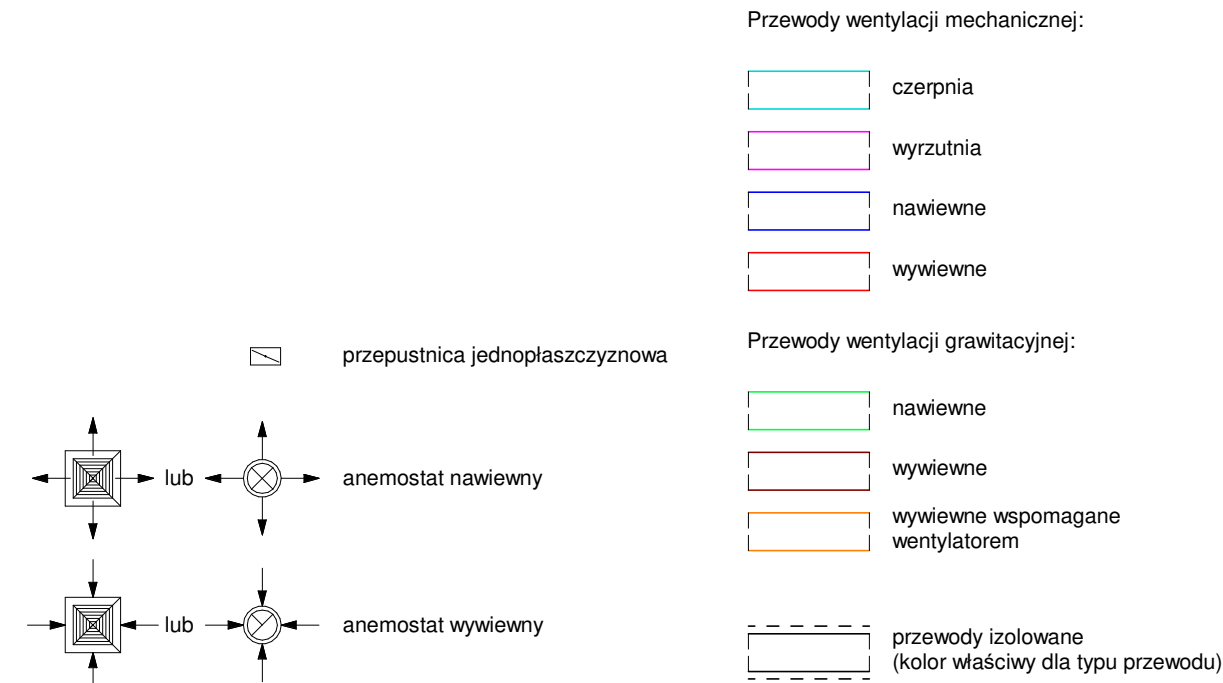
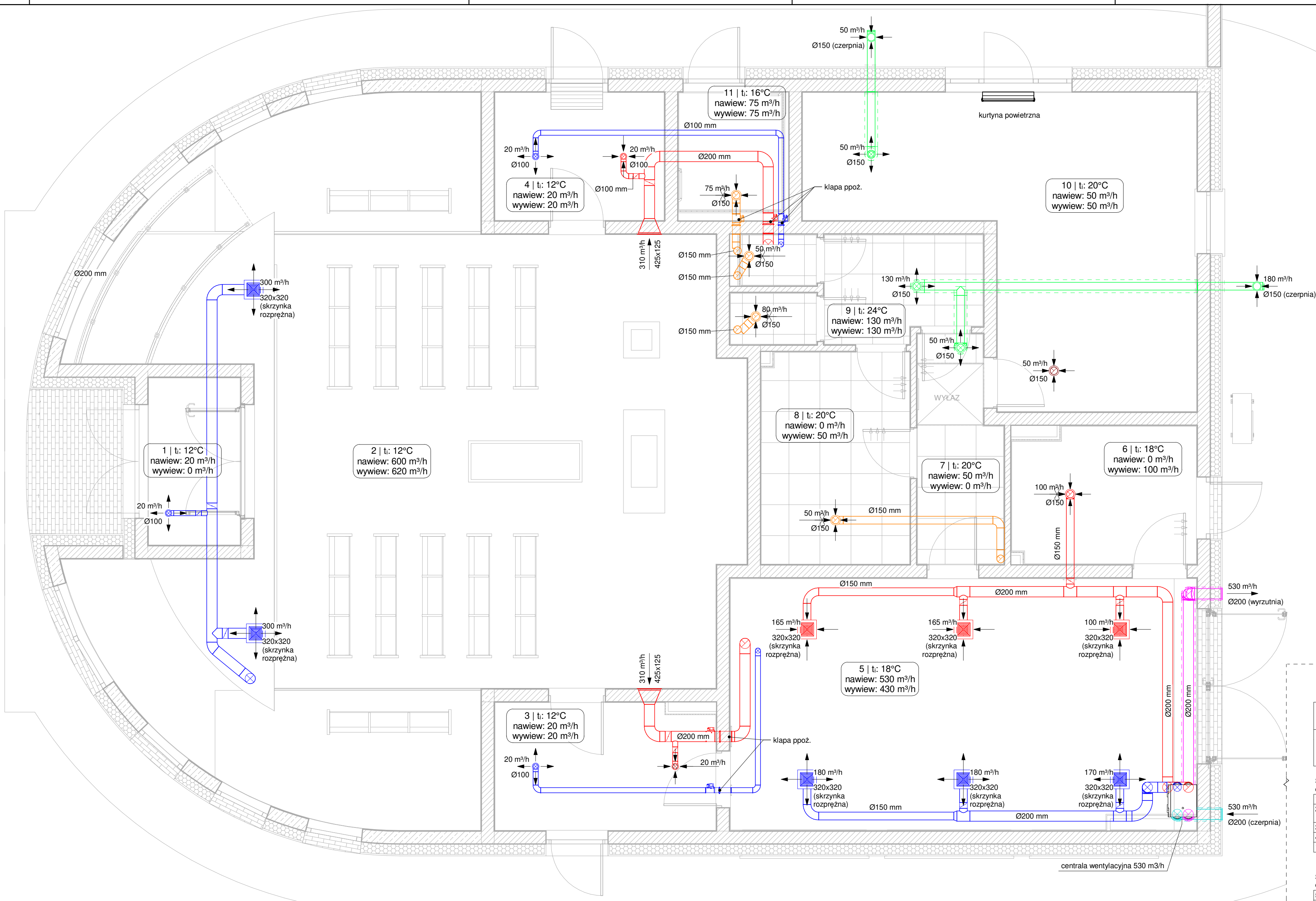
ark. CO/05

— zasilanie c.o.

- - - powrót c.o.

Legenda

<div><p>BUDNER</p><p>RUDNER Paweł Rudner 47-100 Strzelce Opolskie ul. Kozielska 35</p><p>tel. (+48) 696 054 310 pawel.rudner@rudner.pl www.rudner.pl</p></div>	DANE OBIEKTU Budowa domu przedpogrzebowego na cmentarzu komunalnym przy ul. Gogolińskiej w Strzelcach Opolskich, dz. nr 3569/8, 3569/3		
	PROJEKTANT	mgr inż. Igor Adamek upr. bud spec. instal. OPL/1353/PWBS/17	DATA 2020-11
	SPRAWDZAJĄCY		DATA
	ASYSTENT	mgr inż. Paweł Rudner	DATA 2020-11
NR PROJEKTU STR.A.19.15	Instalacja grzewcza - aksonometria - kondygnacja techniczna		
BRANŻA Instalacja grzewcza			
FORMAT ARKUSZA A3			
			SKALA 1:50
			NR ARKUSZA CO/06



Legenda

Projektuje się dwa systemy wentylacji nawiewno-wywiewnej z odzyskiem ciepła oraz system wentylacji grawitacyjnej wspomaganej.

Projektuje się ścienne centrale wentylacyjne z krzyżowym przeciwprądowym wymiennikiem ciepła.

Projektowana lokalizacja central wentylacyjnych:

- System wentylacyjny 1: Przestrzeń techniczna (pom. 13)
- System wentylacyjny 2: Przygotowanie ziół (pom. 5)

Dla systemu wentylacyjnego 1 projektuje się dachową czerpnię i wyrzutnię z wyrzutem poziomym. Dla systemu wentylacyjnego 2 projektuje się elewacyjną czerpnię i wyrzutnię.

Kanały wentylacyjne z materiałów niepalnych np. stalowe o przekroju okrągłym typu spiro. Kanały wentylacyjne prowadzone w Przestrzeni technicznej i pod dachem zaizolować wełną mineralną o grubości 50 mm. Na podłączeniu anemostatów o wydajności większej niż 100 m³/h zabudować skrzynki rozprężne. Na odgałęzieniach instalacji zamontować przepustnice regulacyjne.

Przestrzeń techniczna, przestrzeń biurowa, pomieszczenia socjalne i higienicznosanitarne wyposażone będą w wentylację grawitacyjną wspomaganą. Nawiew realizowany będzie przez kratki nawiewne zlokalizowane w ociepleniu stropodachu. Wywiew kominkami wentylacyjnymi z zabudowanym wentylatorem wyciągowym zlokalizowanymi na dachu.


Uwagi

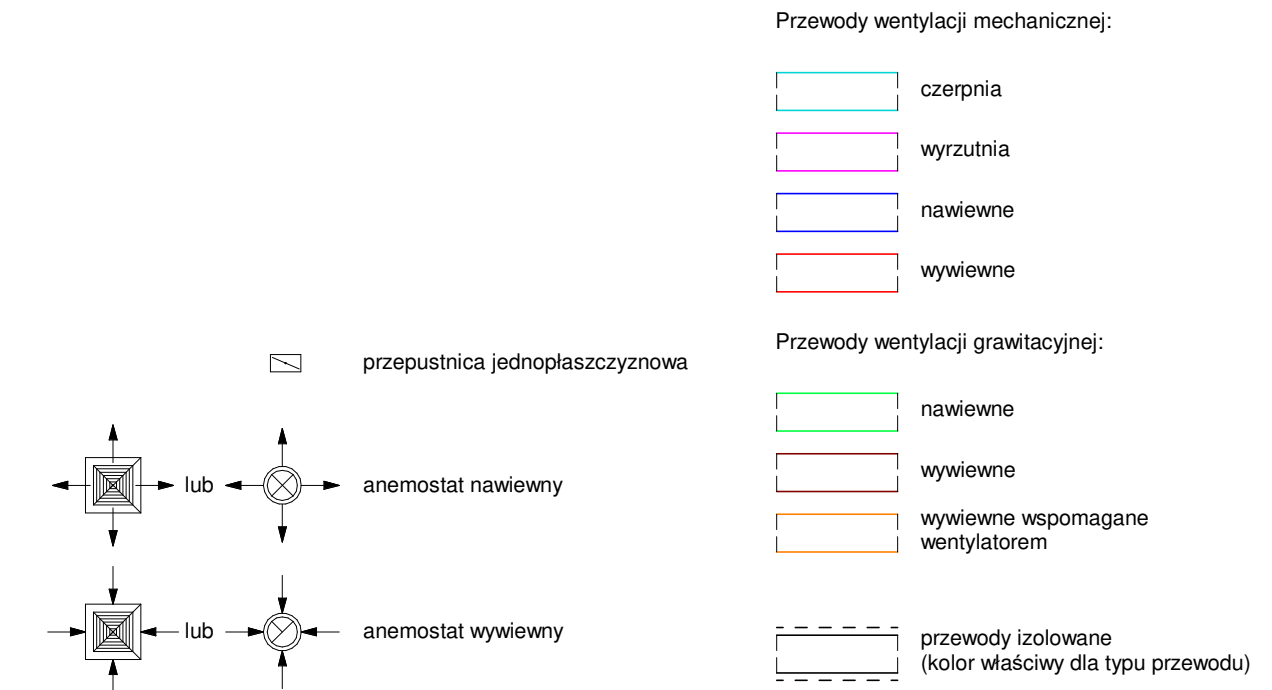
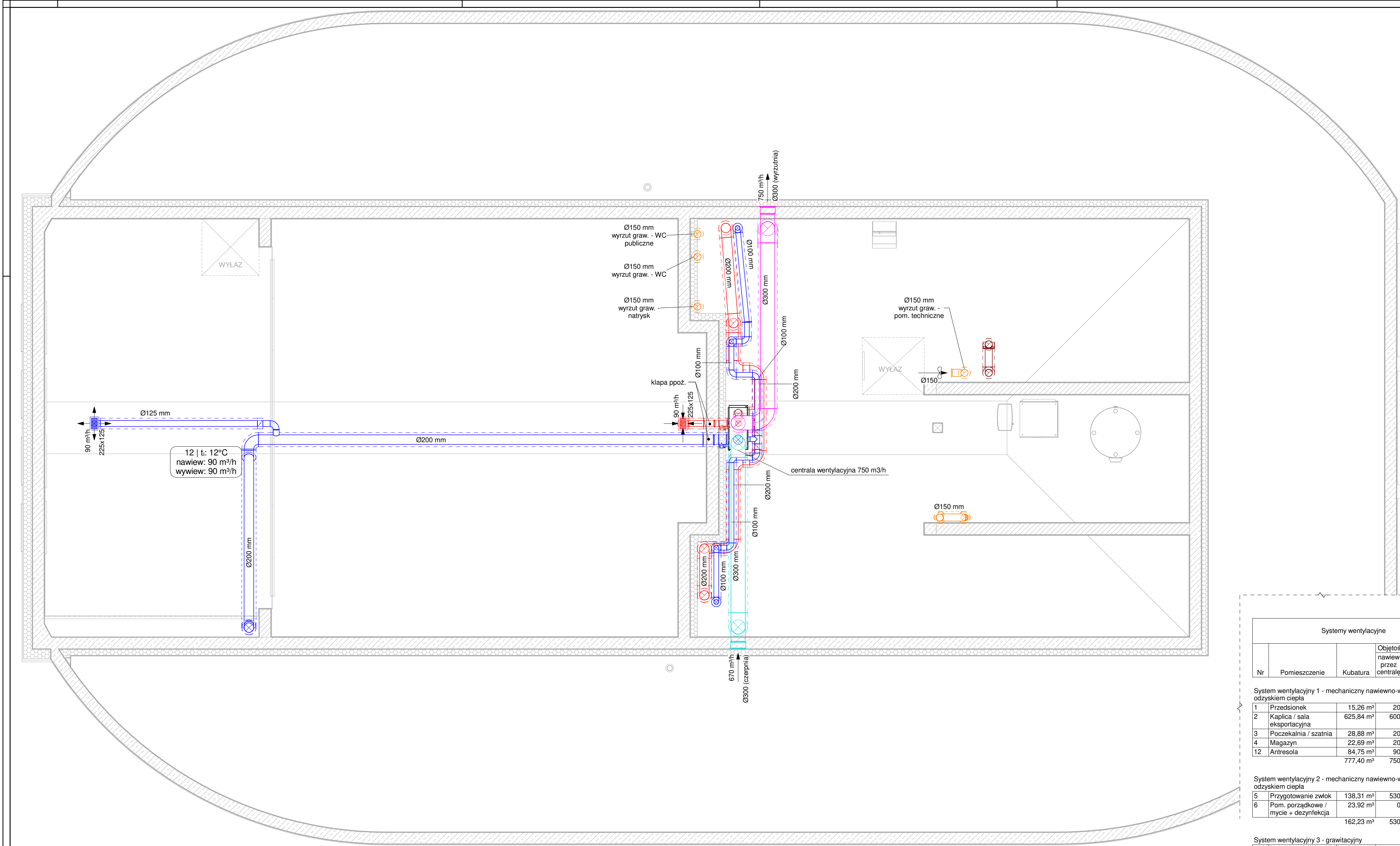
Systemy wentylacyjne					
Nr	Pomieszczenie	Kubatura	Objętość powietrza [m³/h]		
			nawiew przez centrale	wywiew przez centrale	wywiew przez komin
System wentylacyjny 1 - mechaniczny nawiewno-wywiewny z odzyskiem ciepła					
1	Przedśionek	15,26 m³	20	0	0
2	Kaplica / sala eksportacyjna	625,84 m³	600	620	0
3	Poczekalnia / szatnia	28,88 m³	20	20	0
4	Magazyn	22,69 m³	20	20	0
12	Antresola	84,75 m³	90	90	0
		777,40 m³	750	750	0

System wentylacyjny 2 - mechaniczny nawiewno-wywiewny z odzyskiem ciepła					
5	Przygotowanie ziół	138,31 m³	530	430	0
6	Pom. porządkowe / mycie + dezynfekcja	23,92 m³	0	100	0
162,23 m³			530	530	0

System wentylacyjny 3 - grawitacyjny					
7	Pomieszczenie pomocnicze	17,61 m³	50	0	0
8	Szatnia / jadalnia	30,08 m³	0	0	50
9	WC + natrysk	15,73 m³	130	0	130
10	Biuro	100,44 m³	50	0	0
11	WC publiczne	11,91 m³	75	0	75
13	Przestrzeń techniczna	181,25 m³	0	0	0
		357,01 m³	305	0	255

Zestawienie powierzchni parteru				
Nr	Pomieszczenie	Posadzka	Pow. podłogi	Pow. użytkowa
1	Przedśionek	Terazzo	5,87 m²	5,87 m²
2	Kaplica / sala eksportacyjna	Terazzo	127,20 m²	127,20 m²
3	Poczekalnia / szatnia	Terazzo	10,50 m²	10,50 m²
4	Magazyn	Terazzo	8,25 m²	8,25 m²
5	Przygotowanie ziół	Płytki gresowe antypoślizgowe	43,77 m²	43,77 m²
6	Pom. porządkowe / mycie + dezynfekcja	Płytki gresowe antypoślizgowe	9,38 m²	9,38 m²
7	Pomieszczenie pomocnicze	Płytki gresowe antypoślizgowe	6,90 m²	6,90 m²
8	Szatnia / jadalnia	Wykładzina LVT	11,80 m²	11,80 m²
9	WC + natrysk	Płytki gresowe antypoślizgowe	9,42 m²	9,42 m²
10	Biuro	Wykładzina LVT	33,48 m²	33,48 m²
11	WC publiczne	Płytki gresowe antypoślizgowe	4,67 m²	4,67 m²
Suma kondygnacji:			271,23 m²	271,23 m²

<div><div>BIURO PROJEKTOWE RUDNER</div></div> <div>RUDNER Paweł Rudner 47-100 Strzelce Opolskie ul. Kozłowska 35 tel. (+48) 696 054 310 pawel.rudner@rudner.pl www.rudner.pl</div>		Budowa domu przedpogrzebowego na cmentarzu komunalnym przy ul. Gogolińskiej w Strzelcach Opolskich – projekt budowlany			
		INWESTOR Gmina Strzelce Opolskie, 47-100 Strzelce Opolskie, Pl. Myśliwca 1			
		ADRES INWESTYCJI 47-100 Strzelce Opolskie, ul. Gogolińska, dz. nr 3569/8			
BRANŻA Wentylacja mechaniczna	PROJEKT	mgr inż. Igor Adamek upr. bud spec. instal. OPL/1353/PWBS/17			
	SPRAWDZENIE				
	OPRACOWANIE	mgr inż. Paweł Rudner			
NR PROJEKTU STRA.19.15					
DATA 2020-11	SKALA 1 : 50	TEMAT ARKUSZA Instalacja wentylacji mechanicznej - rzut parteru			NR ARKUSZA W/01
FORMAT ARKUSZA 800 x 420 mm					



Legenda

Projektuje się dwa systemy wentylacji nawiewno-wywiewnej z odzyskiem ciepła oraz system wentylacji grawitacyjnej wspomaganej.

Projektuje się ścienne centrale wentylacyjne z krzyżowym przeciwprądowym wymiennikiem ciepła.

Projektowana lokalizacja central wentylacyjnych:

- System wentylacyjny 1: Przestrzeń techniczna (pom. 13)
- System wentylacyjny 2: Przygotowanie zwłok (pom. 5)

Dla systemu wentylacyjnego 1 projektuje się dachową czerpnię i wyrzutnię z wyrzutem poziomym. Dla systemu wentylacyjnego 2 projektuje się elewacyjną czerpnię i wyrzutnię.

Kanały wentylacyjne z materiałów niepalnych np. stalowe o przekroju okrągłym typu spiro. Kanały wentylacyjne prowadzone w Przestrzeni technicznej i pod dachem zaizolować wełną mineralną o grubości 50 mm. Na podłączeniu anemostatów o wydajności większej niż 100 m³/h zabudować skrzynki rozdzielcze. Na odgałęzieniach instalacji zamontować przepustnice regulacyjne.

Przestrzeń techniczna, przestrzeń biurowa, pomieszczenia socjalne i higienicznosanitarne wyposażone będą w wentylację grawitacyjną wspomaganą. Nawiew realizowany będzie przez kratki nawiewne zlokalizowane w ociepleniu stropodachu. Wywiew kominkami wentylacyjnymi z zabudowanym wentylatorem wyciągowym zlokalizowanymi na dachu.

Uwagi

Systemy wentylacyjne					
Nr	Pomieszczenie	Kubatura	Objętość powietrza [m³/h] nawiew przez centralę	wywiew przez centralę	wywiew przez komin
System wentylacyjny 1 - mechaniczny nawiewno-wywiewny z odzyskiem ciepła					
1	Przedśionek	15,26 m³	20	0	0
2	Kaplica / sala eksportacyjna	625,84 m³	600	620	0
3	Poczekalnia / szatnia	28,88 m³	20	20	0
4	Magazyn	22,69 m³	20	20	0
12	Antresola	84,75 m³	90	90	0
		777,40 m³	750	750	0
System wentylacyjny 2 - mechaniczny nawiewno-wywiewny z odzyskiem ciepła					
5	Przygotowanie zwłok	138,31 m³	530	430	0
6	Pom. porządkowe / mycie + dezynfekcja	23,92 m³	0	100	0
		162,23 m³	530	530	0
System wentylacyjny 3 - grawitacyjny					
7	Pomieszczenie pomocnicze	17,61 m³	50	0	0
8	Szatnia / jadalnia	30,08 m³	0	0	50
9	WC + natrysk	15,73 m³	130	0	130
10	Biuro	100,44 m³	50	0	0
11	WC publiczne	11,91 m³	75	0	75
13	Przestrzeń techniczna	181,25 m³	0	0	0
		357,01 m³	305	0	255

Zestawienie powierzchni antresoli i kondygnacji technicznej				
Nr	Pomieszczenie	Posadzka	Pow. podłogi	Pow. użytkowa
12	Antresola	Terazzo	31,63 m²	20,36 m²
13	Przestrzeń techniczna	Wylewka cementowa	85,36 m²	0,00 m²
Suma kondygnacji:			116,99 m²	20,36 m²

RUDNER

BIURO PROJEKTOWE

RUDNER Paweł Rudner

47-100 Strzelce Opolskie ul. Kozłowska 35

tel. (+48) 696 054 310

pawel.rudner@rudner.pl

www.rudner.pl

Budowa domu przedpogrzebowego na cmentarzu komunalnym przy ul. Gogolińskiej w Strzelcach Opolskich – projekt budowlany

INWESTOR
Gmina Strzelce Opolskie, 47-100 Strzelce Opolskie, Pl. Myśliwca 1

ADRES INWESTYCJI
47-100 Strzelce Opolskie, ul. Gogolińska, dz. nr 3569/8

BRANŻA
Wentylacja mechaniczna

PROJEKT
mgr inż. Igor Adamek upr. bud spec. instal.

SPRAWDZENIE
mgr inż. Paweł Rudner

OPRACOWANIE
mgr inż. Paweł Rudner

NR PROJEKTU
STRA.19.15

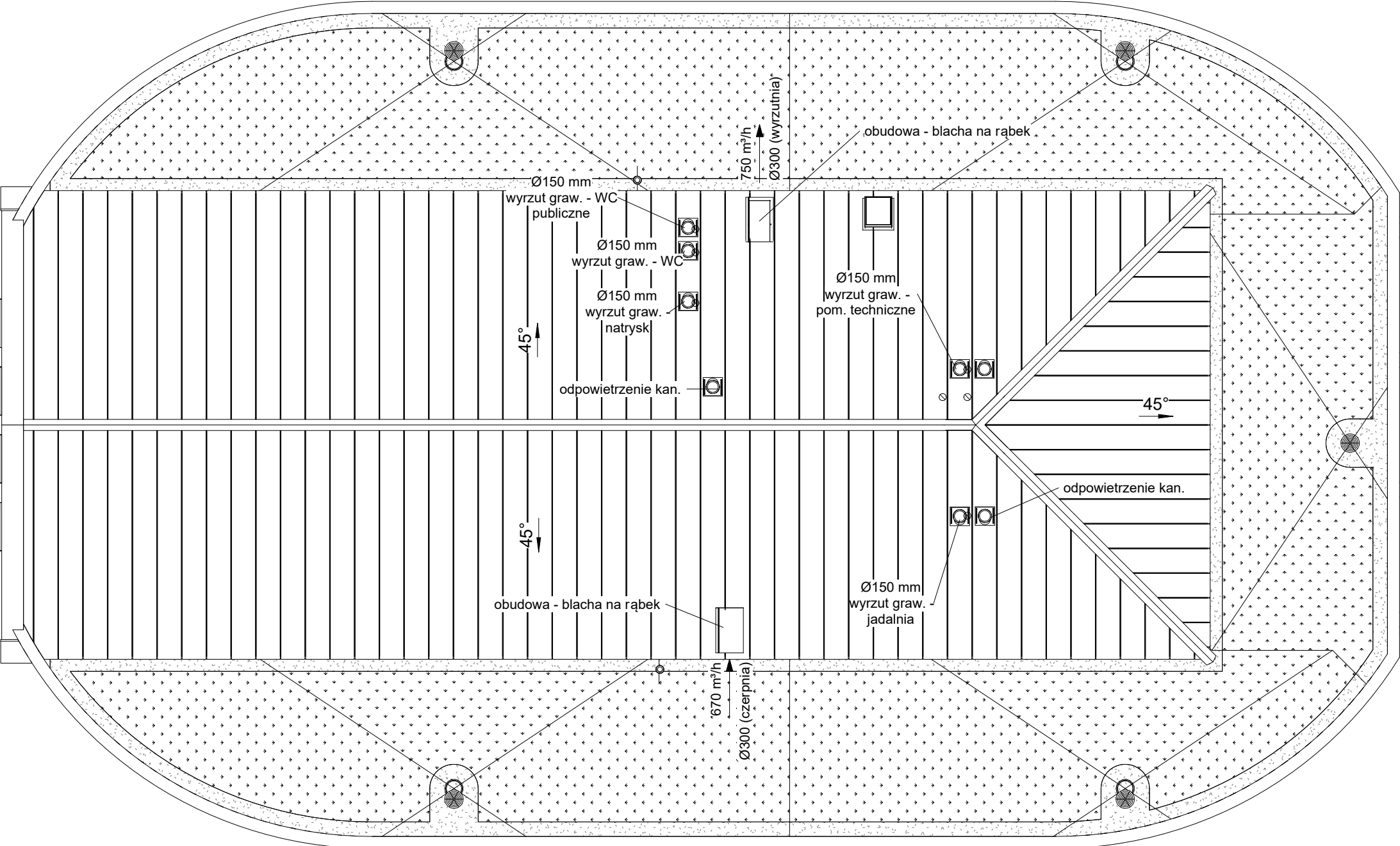
DATA
2020-11

FORMAT ARKUSZA
800 x 420 mm

SKALA
1 : 50

TEMAT ARKUSZA
Instalacja wentylacji mechanicznej - rzut kondygnacji technicznej

NR ARKUSZA
W/02



Projektuje się dwa systemy wentylacji nawiewno-wywiewnej z odzyskiem ciepła oraz system wentylacji grawitacyjnej wspomaganej.

Projektuje się ściennie centrale wentylacyjne z krzyżowym przeciwprądowym wymiennikiem ciepła.

Projektowana lokalizacja central wentylacyjnych:

- System wentylacyjny 1: Przestrzeń techniczna (pom. 13)
- System wentylacyjny 2: Przygotowanie zwiok (pom. 5)

Dla systemu wentylacyjnego 1 projektuje się dachową czerpnię i wyrzutnię z wyrzutem poziomym.
Dla systemu wentylacyjnego 2 projektuje się elewacyjną czerpnię i wyrzutnię.

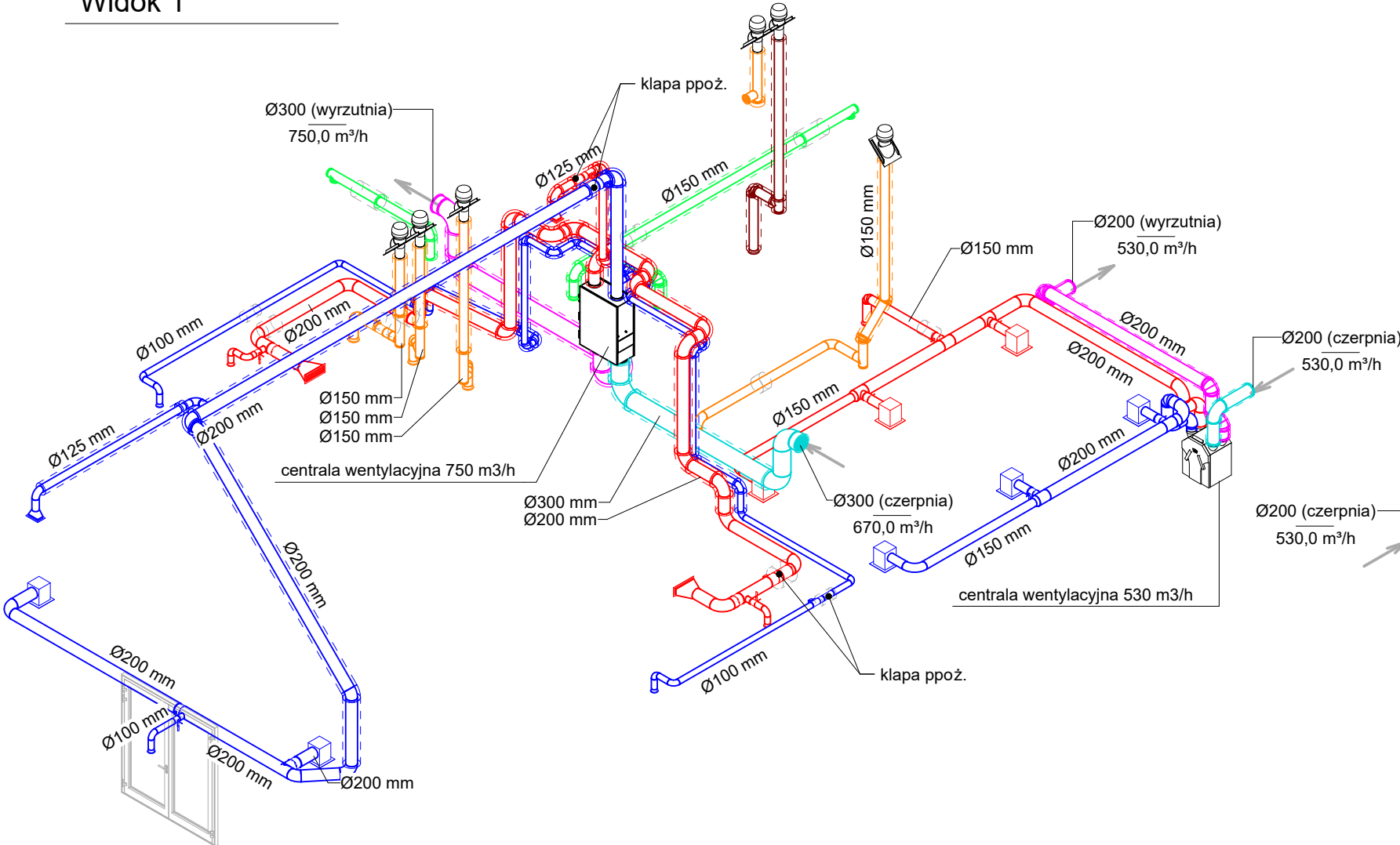
Kanały wentylacyjne z materiałów niepalnych np. stalowe o przekroju okrągłym typu spiro.
Kanały wentylacyjne prowadzone w Przestrzeni technicznej i pod dachem zaizolować wełną mineralną o grubości 50 mm.
Na podłączeniu anemostawów o wydajności większej niż 100 m³/h zabudować skrzynki rozprężne.
Na odgałęzieniach instalacji zamontować przepustnice regulacyjne.

Przestrzeń techniczna, przestrzeń biurowa, pomieszczenia socjalne i higienicznosanitarne wyposażone będą w wentylację grawitacyjną wspomaganą.
Nawiew realizowany będzie przez kratk nawiewne zlokalizowane w ociepleniu stropodachu. Wywiew kominkami wentylacyjnymi z zabudowanym wentylatorem wyciągowym zlokalizowanymi na dachu.

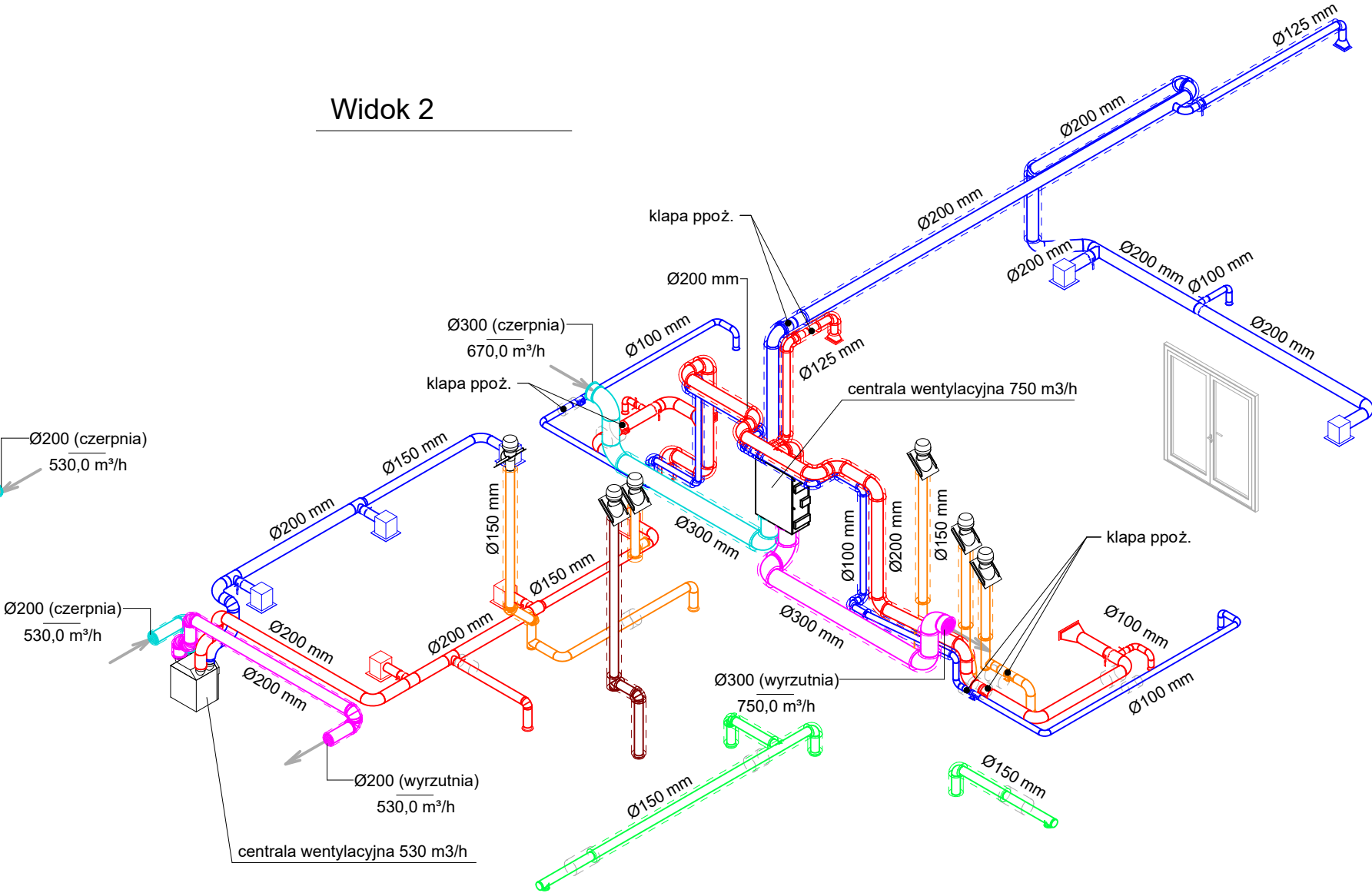
Uwagi

<div><div><div><div><div><div></div></div></div><div><div><div></div><div></div><div></div></div></div><div><div><div></div><div></div><div></div></div></div><div><div><div></div><div></div><div></div></div></div></div></div><div>BIURO PROJEKTOWE</div><div><div>RUDNER</div><div>RUDNER Paweł Rudner 47-100 Strzelce Opolskie ul. Kozielska 35 tel. (+48) 696 054 310 pawel.rudner@rudner.pl www.rudner.pl</div></div></div>		Budowa domu przedpogrzebowego na cmentarzu komunalnym przy ul. Gogolińskiej w Strzelcach Opolskich– projekt budowlany		
INWESTOR Gmina Strzelce Opolskie, 47-100 Strzelce Opolskie, Pl. Młotowca 1		ADRES INWESTYCJI 47-100 Strzelce Opolskie, ul. Gogolińska, dz. nr 3569/8		
BRANŻA Wentylacja mechaniczna	PROJEKT	mgr inż. Igor Adamek upr. bud spec. instal. OPL/1353/PWBS/17		
	SPRAWDZENIE			
	OPRACOWANIE	mgr inż. Paweł Rudner		
NR PROJEKTU STR.A.19.15				
DATA 2020-11	SKALA 1 : 100	TEMAT ARKUSZA Instalacja wentylacji mechanicznej - rzut dachu	NR ARKUSZA W/03	
FORMAT ARKUSZA A3				

Widok 1



Widok 2



Przewody wentylacji mechanicznej:

- czerpnia
- wyrzutnia
- nawiewne
- wywiewne

Przewody wentylacji grawitacyjnej:

- nawiewne
- wywiewne
- wywiewne wspomagane wentylatorem

przewody izolowane (kolor właściwy dla typu przewodu)

Legenda

<div><div><div><div></div><div></div></div><div>BIURO PROJEKTOWE</div><div>RUDNER</div></div><div><div>RUDNER Paweł Rudner</div><div>47-100 Strzelce Opolskie ul. Kozielska 35</div><div>tel. (+48) 696 054 310</div><div>pawel.rudner@rudner.pl</div><div>www.rudner.pl</div></div></div>	Budowa domu przedpogrzebowego na cmentarzu komunalnym przy ul. Gogolińskiej w Strzelcach Opolskich – projekt budowlany		
	INWESTOR Gmina Strzelce Opolskie, 47-100 Strzelce Opolskie, Pl. Młotowca 1		
	ADRES INWESTYCJI 47-100 Strzelce Opolskie, ul. Gogolińska, dz. nr 3569/8		
	BRANŻA Wentylacja mechaniczna	PROJEKT mgr inż. Igor Adamek upr. bud spec. instal. OPL/1353/PWBS/17	
NR PROJEKTU STR.A.19.15		SPRAWDZENIE	
DATA 2020-11		OPRACOWANIE mgr inż. Paweł Rudner	
FORMAT ARKUSZA 500 x 297 mm	SKALA 1 : 50	TEMAT ARKUSZA Instalacja wentylacji mechanicznej - aksonometria	NR ARKUSZA W/04